

Installation Instructions for 2-piece, dual flush Toilet

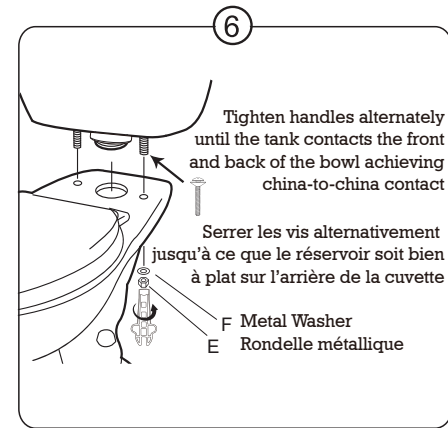
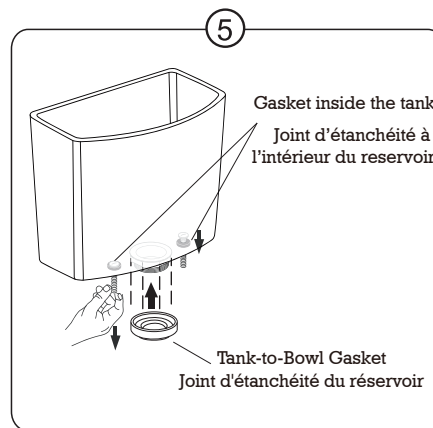
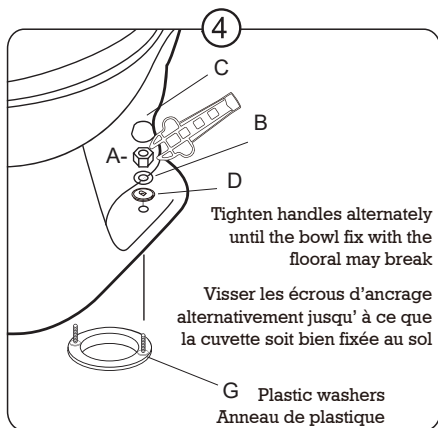
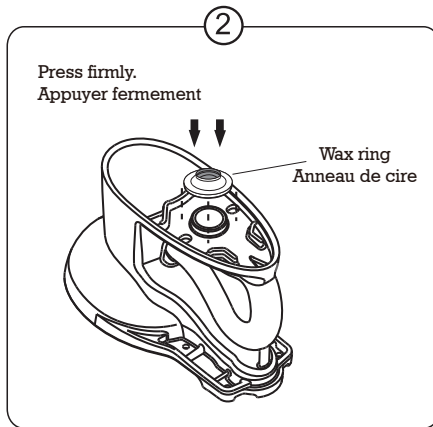
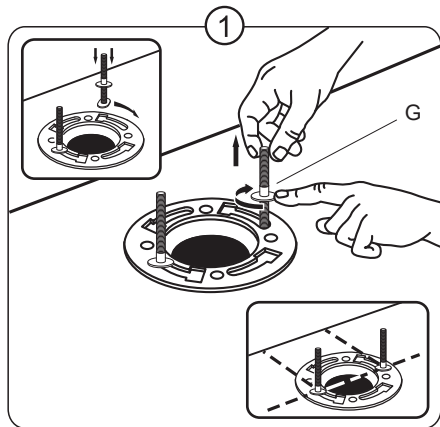
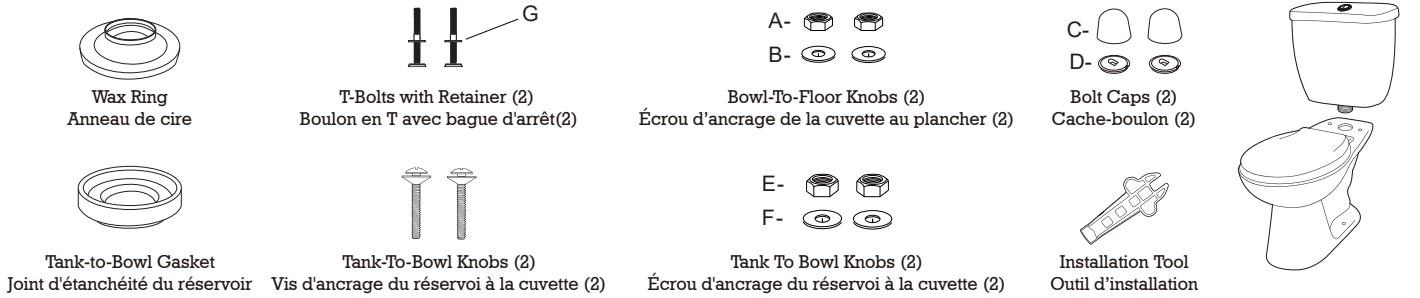
Instructions d'installation de la toilette à double chasse, 2 pièces

Bath-Tech

Before starting your installation, please take a few minutes to **READ THESE INSTRUCTIONS CAREFULLY**. In addition, please check the product **CAREFULLY** for any visible damage.

Avant de commencer l'installation, veuillez prendre quelques minutes pour lire attentivement ces consignes. En outre, veuillez examiner scrupuleusement le produit afin de détecter tout dommage apparent.

Inside the box/ A l'intérieur de la boîte:



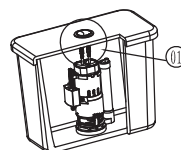
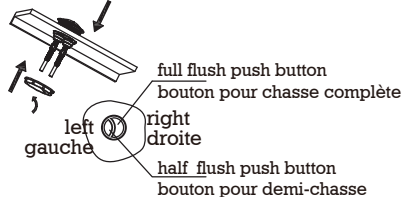
7 Push Button Installation / Installation du bouton poussoir

1. Remove the nut from push button assembly.

2. Place the push button assembly through the water tank lid. Re-attach the nut and securely tighten (do not over tighten)

3. Insure full flush button is on the right hand side so that is lines up with 'B' as shown in the diagram.

4. The rods for full and half flush can be adjusted up and down by turning the rods clockwise (UP) and counterclockwise (DOWN).



Make sure that the rods touch the push buttons. Assurez-vous que les tiges touchent au bouton-poussoir

full flush push button bouton pour chasse complète

half flush push button bouton pour demi-chasse

1. Retirez l'écrou de l'assemblage du bouton-poussoir.

2. Insérez l'assemblage du bouton-poussoir à travers le couvercle du réservoir. Ré-installez l'écrou et serrez (ne pas trop serrer).

3. Assurez-vous que le bouton pour vidange complète est du côté droit de façon à ce qu'il soit aligné avec "B" tel qu'illustré sur le schéma.

4. Les tiges pour vidange complète et demi vidange peuvent être ajustées en les tournant dans le sens des aiguilles d'une montre pour les monter ou dans le sens inverse pour les descendre.